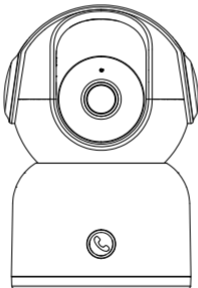




V2.I.01.A

# C518 Wireless IP Camera Quick Start Guide



# Contents

EN .....	01
ES .....	15

# What's in the Box



Camera



Power Adapter



Mounting Screw Bag



Mounting Plate



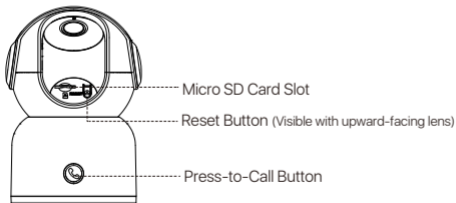
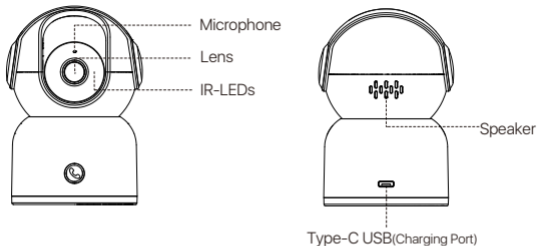
Mounting Template



Quick Start Guide

NOTE: The number of accessories varies with the camera model you purchased.

# Camera Structure Diagram



# Features

## Live Feed

Watch the camera's live video in real-time through VSees App. Adjust the camera's image quality, control its pan/tilt function to change the viewing angle, capture screenshots and record monitoring footage, and make a two-way communication.

## Press-to-Call

The camera supports one-touch calling and two-way audio, allowing you to have seamless conversations with your family. Simply press the button on the camera to initiate a call to the App, and the App will promptly receive the incoming call notification.

## Infrared Night Vision

The camera can automatically switch to night vision mode based on changes in the surrounding lighting conditions. It is equipped with built-in infrared lights that ensure clear visibility even in dark environments.

## Video Playback

There are two recording storage options: Micro SD card and cloud storage. You can either install a Micro SD card or subscribe to a cloud storage plan to playback recorded footage.

## **Smart Detection**

Detect motion or human presence and promptly send alarm notifications to the app, allowing you to check out at any time.

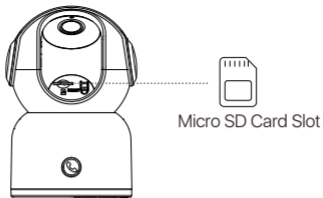
## **Human Tracking**

With built-in AI person detection algorithm, the camera automatically tracks and follows human objects within the monitoring area, keeping the subject in focus wherever they go.

# **Install the Micro SD Card (Optional)**

Make sure the camera is powered off. Tilt the camera head upward to access the SD card slot. Insert the Micro SD card with the contact side facing downward into the card slot.

NOTE: When installing or removing the Micro SD card, make sure to power off the camera before proceeding to prevent damage to the Micro SD card. Please use Micro SD cards produced by reputable manufacturers. The device only supports the Fat32 format, so make sure the format of the MicroSD card installed is Fat32 before installation and use. It is recommended to use a Micro SD card with a minimum read/write speed of U1/Class 10.



## Device Startup

Connect the power cord to the Type-C charging port on the back of the camera, and the camera will automatically turn on.

NOTE: The camera will rotate automatically during the boot process. Do not manually adjust the camera forcefully. Self-checking will take approximately half a minute.



## App Installation

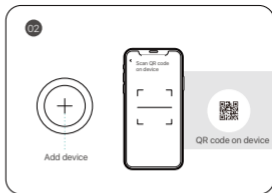
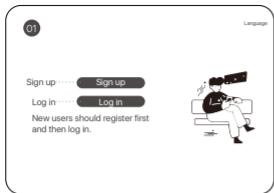
Scan the QR code below to download free VSees App on your phone. (Both Android and Apple systems can scan to download, and also can search and download in App Store or Google Store.)



Android/iOS

## Add Device

1. Open VSees App and follow the prompts to register and log in.
2. Tap "+" to add a device. Follow the in-app instructions to complete the network settings and addition of the device.



## Installation Notes

1. Please confirm that the device has been added to the App before installation.
2. The camera can be installed flat, ceiling or wall mounted, it is recommended to place it in a place with a wide viewing angle.

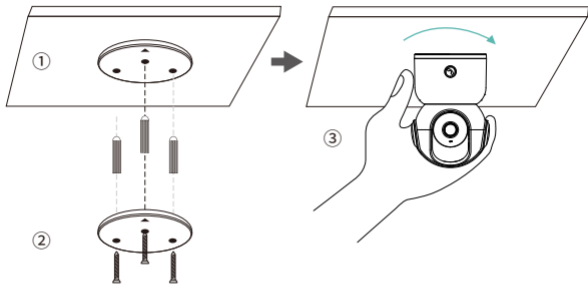
### Ceiling/Wall-mounted Notes

1. Drill holes in the wall according the mounting hole template and insert the plastic wall plugs.
2. Insert the setscrews and fix the bracket.
3. Install the camera on the bracket and tighten it after adjusting the camera angle.

## **Precautions for Installation and Use**

1. Please use the power adapter that comes with this product to power the device. (Using the different power adapter or the power adapter not in accordance with the instructions may cause damage to the device.)
2. This product cannot be installed outdoors. (Including but not limited to corridors, eaves, and covered courtyards.)
3. Indoors installation needs to be kept away from humid or high temperature environment.
4. Avoid direct sunlight for a long time when using this product.
5. Install and use this product in compliance with national and regional electrical safety regulations.
6. In order to improve the user experience, the APP will be updated and upgraded from time to time, the specific operations will slightly different, please follow the APP guidelines.

## Diagram of Wall-mounted/Ceiling Installation



1. Drill holes according to the mounting template, and insert the anchors into the holes.
  2. Tighten the screws to secure the mounting plate in place.
  3. To secure the camera, align the camera with the mounting plate, and turn the camera clockwise to lock into place.
- NOTE: To remove the camera from the plate, just turn the camera counterclockwise.

# FAQ

Q: Why is the device offline?

A: Please check whether the device is connected to the network and whether the router is functioning properly for internet access. Also, ensure that the router is enabled to automatically obtain an IP address.

Q: Why can't I find video recording files?

A: Please check if the Micro SD card is damaged and if the date you are searching for has valid recorded files. Additionally, verify that the system time settings on the device are correct.

Q: Does the camera support motion detection and image capture?

A: It captures images automatically when people, cars, are detected or when there is a change in detected images. Users can also manually capture images using our VSees APP.

# Notification of Compliance

## 1. FCC Compliance Statement

This device complies with Part 15 of FCC Rules.

Operation is subject to the following two conditions:

- (1) This device may not cause harmful interference.
- (2) This device must accept any interference received, including interference that may cause undesired operation.

## Simplified EU Declaration of Conformity

We declare that the device is in compliance with the essential requirements and other relevant provisions of Directive 2014/53/EU.



## Correct Disposal of this Product

This marking indicates that this product cannot be disposed with other household wastes throughout the EU. To prevent possible harm to the environment or human health from uncontrolled waste disposal and promote the sustainable reuse of material resources, please recycle it responsibly. To return your used device, please visit the Return and Collection System or contact the retailer from whom the product was purchased. They can take this product away for environmentally safe recycling.

NOTE: This equipment has been tested and found to comply with the limits for a Class B digital device, pursuant to part 15 of the FCC Rules. These limits are designed to provide reasonable protection against harmful interference in a residential installation. This equipment generates, uses and can radiate radio frequency energy and, if not installed and used in accordance with the instructions, may cause harmful interference to radio communications. However, there is no guarantee that interference will not occur in a particular installation. If this equipment does cause harmful interference to radio or television reception, which can be determined by turning the equipment off and on, the user is encouraged to try to correct the interference by one or more of the following measures:

- Reorient or relocate the receiving antenna.
- Increase the separation between the equipment and receiver.
- Connect the equipment into an outlet on a circuit different from that to which the receiver is connected.
- Consult the dealer or an experienced radio/TV technician for help

Changes or modifications not expressly approved by the party responsible for compliance could void the user's authority to operate the equipment.

This device complies with Part 15 of the FCC Rules. Operation is subject to the following two conditions:

(1) this device may not cause harmful interference, and (2) this device must accept any interference received, including interference that may cause undesired operation.

RF Exposure Warning Statements:

This equipment complies with FCC radiation exposure limits set forth for an uncontrolled environment. This equipment shall be installed and operated with minimum distance 20cm between the radiator & body.

For USA: The frequency stability of all transmission frequencies of U-NII-1, U-NII 2A, U-NII 2C and U-NII-3 meets the requirements of 47 CFR FCC Part15.407(g), and the manufacturer declares that their transmission is maintained at Band U-NII-1, U-NII 2A, U-NII 2C and U-NII-3.

This device contains licence-exempt transmitter(s)/receiver(s) that comply with Innovation, Science and Economic Development Canada's licence-exempt RSS(s). Operation is subject to the following two conditions:

- (1) This device may not cause interference.
- (2) This device must accept any interference, including interference that may cause undesired operation of the device.

L'émetteur/récepteur exempt de licence contenu dans le présent appareil est conforme aux CNR d'Innovation, Sciences et Développement économique Canada applicables aux appareils radio exempts de licence. L'exploitation est autorisée aux deux conditions suivantes:

- (1) L'appareil ne doit pas produire de brouillage;
- (2) L'appareil doit accepter tout brouillage radioélectrique subi, même si le brouillage est susceptible d'en compromettre le fonctionnement.

ISED Radio Frequency Exposure Statement:

The device has been evaluated to meet general RF exposure requirements. The device can be used in mobile exposure conditions. The min separation distance is 20 cm.

ISED Déclaration d'exposition aux radiofréquences:

L'appareil a été évalué pour répondre aux exigences générales en matière d'exposition aux RF. L'appareil peut être utilisé dans des conditions d'exposition mobiles. La distance de séparation minimale est de 20 cm.

Operation of this device is restricted to indoor use only. (5150-5350MHz)

Le fonctionnement de cet appareil est limité à une utilisation en intérieur uniquement. (5150-5350MHz)

For Canada: The frequency stability of all transmission frequencies of U-NII-1, U-NII 2A, U-NII 2C and U-NII-3 meets the 47 CFR FCC Part15.407(g) requirements, and the manufacturer states that their transmissions remain within the U-NII-1, U-NII 2A, U-NII 2C and U-NII-3 bands.

Pour le Canada : La stabilité de fréquence de toutes les fréquences de transmission de U-NII-1, U-NII 2A, U-NII 2C et U-NII-3 est conforme aux exigences 47 CFR FCC Part15.407(g), et le fabricant déclare que leurs transmissions restent dans les bandes U-NII-1, U-NII 2A, U-NII 2C et U-NII-3.

# Lista de empaque



Cámara



Fuente de alimentación



Bolsa de tornillos



Base de soporte



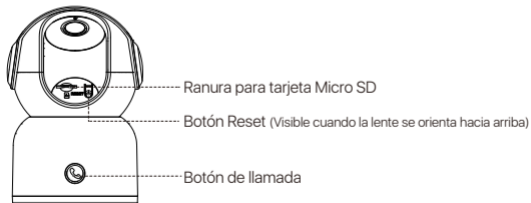
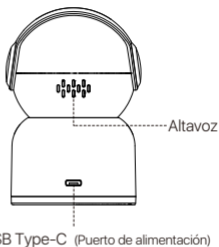
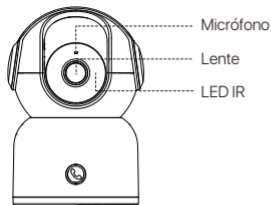
Plantilla de montaje



Manual de instrucciones

Nota: Los accesorios varían por diferentes modelos, por favor consulte el producto específico.

# Estructura de la cámara



# Características

## Visualización en tiempo real

Vea el vídeo en directo de la cámara en tiempo real a través de la aplicación VSees. Ajuste la calidad de imagen, controle la cámara a través del giro de la lente para cambiar su ángulo de visión, haga capturas de pantalla y grabe secuencias de vigilancia, y realice las comunicaciones bidireccionales.

## Toque para una llamada

La cámara admite llamadas con un solo toque y soporta el audio bidireccional, lo que le permite mantener conversaciones fluidas con su familia. Sólo pulse el botón de la cámara e inicie una llamada a la aplicación, luego recibirá inmediatamente la notificación de llamada entrante.

## Visión nocturna por infrarrojos

La cámara puede cambiar automáticamente al modo de visión nocturna en función de los cambios en las condiciones de iluminación del entorno. Está equipada con las luces infrarrojas integradas que garantizan una visibilidad clara incluso en entornos oscuros.

## Reproducción de vídeo

Hay dos opciones de almacenamiento de grabaciones: Tarjeta Micro SD y almacenamiento en la nube. Puede instalar una tarjeta Micro SD o suscribirse a un plan de almacenamiento en la nube para reproducir las secuencias grabadas.

## **Detección inteligente**

Detecta los movimientos o la presencia humana, envía rápidamente notificaciones de alarma a la aplicación, lo que le permite visualizar remotamente en cualquier momento y desde cualquier lugar.

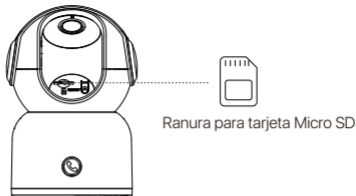
## **Seguimiento de personas**

Con el algoritmo de detección de personas AI incorporado, la cámara rastrea y sigue automáticamente objetos humanos dentro del área de vigilancia, manteniendo al sujeto enfocado dondequiera que vaya.

# **Instalar la tarjeta Micro SD (Opcional)**

Primero asegúrese de que la cámara está apagada. Incline el cabezal de la cámara hacia arriba para acceder a la ranura para tarjeta SD. Inserte la tarjeta Micro SD con el lado de contacto hacia abajo en la ranura.

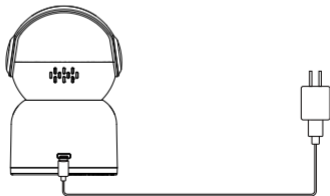
NOTA: Cuando inserte o extraiga la tarjeta Micro SD, asegúrese de que la cámara está apagada antes de proceder para evitar dañar la tarjeta Micro SD. Utilice tarjetas Micro SD de fabricantes de confianza. El dispositivo sólo admite el formato Fat32, así que asegúrese de que el formato de la tarjeta Micro SD instalada es Fat32 antes de su instalación y uso. Se recomienda utilizar una tarjeta Micro SD con una velocidad mínima de lectura/escritura de U1/Clase 10.



## Inicio del dispositivo

Conecte la fuente de alimentación al puerto Type-C en la parte posterior de la cámara y se encenderá automáticamente la cámara.

NOTA: La cámara girará automáticamente durante el proceso de arranque. No ajuste manualmente la cámara con fuerza. La autocomprobación tardará aproximadamente medio minuto.



# Instalación de la App

Escanee el código QR para descargar la App gratuita VSees en su teléfono móvil. (Tanto sistemas Android y Apple pueden escanear para la descarga, y también puede buscar y descargar en App Store o Google Store).



Android/iOS

## Añadir dispositivo

1. Abra la App VSees y siga las indicaciones para registrarse y iniciar sesión.
2. Toque "+" para añadir un dispositivo. Siga las instrucciones de la aplicación para completar las configuraciones de red y la adición del dispositivo.

01

Idioma

Regístrate ..... **Regístrate**Iniciar sesión ..... **Iniciar sesión**

Los usuarios nuevos deben registrarse una cuenta antes de iniciar sesión.



02



Agregar dispositivo



Escanear el código QR en el dispositivo



Escanear el código QR en el dispositivo

## Nota de instalación

1. Confirme que la cámara se haya agregado a la aplicación antes de la instalación.
2. Se puede colocar la cámara en una superficie plana, o montar en pared/techo. Se recomienda colocarla en un lugar con visión amplio.

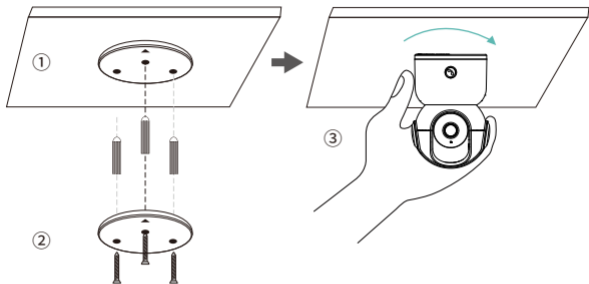
### Instrucciones del montaje en pared/techo

1. Taladre agujeros en la pared de acuerdo con la posición de la plantilla de perforación e inserte los tacos de pared en los agujeros.
2. Fije el soporte con los tornillos.
3. Alinee la base de la cámara con el soporte y luego apriételos, apriete la perilla del soporte después de ajustar la cámara a un ángulo adecuado.

## **Instrucciones del montaje en pared/techo**

1. Por favor utilice la fuente de alimentación suministrada para alimentar el dispositivo ( podrá dañar el dispositivo si utilice una fuente de alimentación diferente).
2. Este modelo no se puede instalar en exteriores (incluidos pero no limitados, pasillos, aleros, patios con techo).
3. Mantenga el dispositivo alejado del ambiente húmedo o de alta temperatura.
4. Evite la exposición prolongada al producto a la luz solar directa.
5. Debe cumplir estrictamente con las regulaciones nacionales y regionales de la seguridad eléctrica durante la instalación y el uso del producto.
6. Para mejorar la experiencia del producto, la aplicación se realizará las actualizaciones de vez en cuando. La operación específica será diferente, por favor opere siguiendo las instrucciones de la aplicación.

## Instrucciones de montaje en techo/pared



1. Taladre los agujeros de acuerdo a la plantilla de montaje, e inserte los tacos plásticos en los agujeros.
2. Apriete los tornillos para fijar la placa de montaje en su lugar.
3. Alinee la cámara con la placa de montaje y gírela en el sentido de las agujas del reloj para bloquear la cámara en su sitio.

NOTA: Gire la cámara en sentido contrario a las agujas del reloj para retirarla de la placa de montaje.

# FAQ

Q: El dispositivo está desconectado

Por favor compruebe que

- Si el dispositivo está conectado a la red correctamente;
- Si el router se accede a Internet normalmente;
- Si el router está habilitado para obtener automáticamente una dirección IP.

Q: No puede encontrar los archivos de grabación de vídeo

Por favor compruebe que

- Si la tarjeta Micro SD está averiada o no;
- Si tienen archivos grabados válidos en la fecha que está buscando;
- Si son correctos los ajustes de hora del sistema en el dispositivo.

Q: ¿Soporta la detección de movimiento y la captura de imágenes la cámara?

A: Capturará imágenes automáticamente cuando se detectan personas, vehículos o cuando el objetivo detectado mueve. Los usuarios también pueden capturar imágenes manualmente en la aplicación VSees.

# Notificación de Cumplimiento

## Declaración de Cumplimiento de la FCC

Este dispositivo cumple con la Parte 15 de las Normas de la FCC.

La operación está sujeta a las siguientes dos condiciones:

- (1) Este dispositivo no puede causar interferencias perjudiciales,
- (2) Este dispositivo debe aceptar cualquier interferencia recibida, incluidas las interferencias que puedan provocar una operación no deseada.

## Declaración de Conformidad de UE Simplificada

We declara que el dispositivo cumple con los requisitos esenciales y otras disposiciones relevantes de la Directiva 2014/53/UE.



## Eliminación Correcta de este Producto

Esta marca indica que este producto no se puede desechar con otros residuos domésticos en toda la UE. Para evitar posibles daños al medio ambiente o la salud humana por la eliminación descontrolada de desechos y promover la reutilización sostenible de los recursos materiales, reciclelo de manera responsable. Para devolver su dispositivo usado, visite el Sistema de Devolución y Recolección o comuníquese con el minorista donde compró el producto. Pueden llevarse este producto para un reciclaje seguro para el medio ambiente.



[www.akinguar.com](http://www.akinguar.com)

Support Email: [support@akinguar.com](mailto:support@akinguar.com)

Copyright © 2025 Shenzhen Akinguar Technology Co., LTD

No part of this publication may be reproduced in any way without the written permission of AKINGUAR. The information in this publication is believed to be accurate in all respects. AKINGUAR assumes no responsibility for any consequences resulting from their use. As our products require continuous improvement, AKINGUAR reserves the right to modify product designs, specifications and prices without notice and without any obligation. All rights reserved, and AKINGUAR reserves the final interpretation right of this manual.



**RoHS**

F92080800009840